

# ◇◇ 仕様書 ◇◇

お得意様名

件 名 台

|           |                |
|-----------|----------------|
| 仕様書No. :  | Z6101052 (-0)  |
| 機種名 :     | 電気温水器 (丸型)     |
| 電気用品安全法 : | 特定電気用品 (電気温水器) |
| 設置方式 :    | 床置型            |
| 型番 :      | ES-460CM-19    |
| 製品コード :   | 332058         |
| 製品コード2 :  | Z6101052       |

## 【営業用図面】

|         |            |
|---------|------------|
| 総組立図 :  | Z61XA00010 |
| 電気回路図 : | Z61XG00009 |
| 注意事項 :  | Z61XA00012 |

## 【電気仕様】

|          |                     |
|----------|---------------------|
| 電源電圧 :   | 単相 200V (50Hz/60Hz) |
| 定格消費電力 : | 5.4kW (定格加熱能力/定格入力) |

## 【構造】

|          |            |
|----------|------------|
| 構造 :     | 密閉・先止め式貯湯型 |
| 最大貯湯量 :  | 460リットル    |
| 最高使用圧力 : | 0.1MPa     |

## 【使用条件】

|              |                 |
|--------------|-----------------|
| 設置場所 :       | 屋内              |
| 使用雰囲気温度 :    | 0~40℃ (凍結しないこと) |
| 使用水压 (静止時) : | 0.1~0.5MPa      |
| 給水温度 :       | 40℃以下 (凍結しないこと) |
| 使用水 :        | 水道水             |
| 水道直結 :       | 水道法 基準適合品       |

## 【温度制御】

|            |                  |
|------------|------------------|
| 温度制御 :     | マイコン式            |
| 設定温度 :     | 約85℃             |
| 初期沸き上げ時間 : | 約417分 (水温15℃の場合) |

## 【その他機能】

湯温切替スイッチにより「多め」: 約85℃、「おまかせ」: 約65~85℃ (給水温と過去1週間のお湯の使用量から翌日の使用湯量を計算) の2種類が設定可能です。

※リモコンを取付けることで「少なめ」: 約65℃が設定可能です。

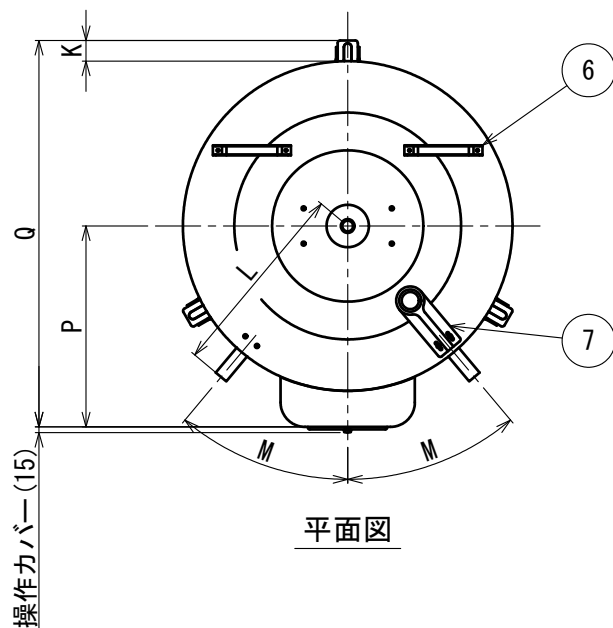
## 【安全装置】

漏電検出; 空焚き検出; 過昇温検出

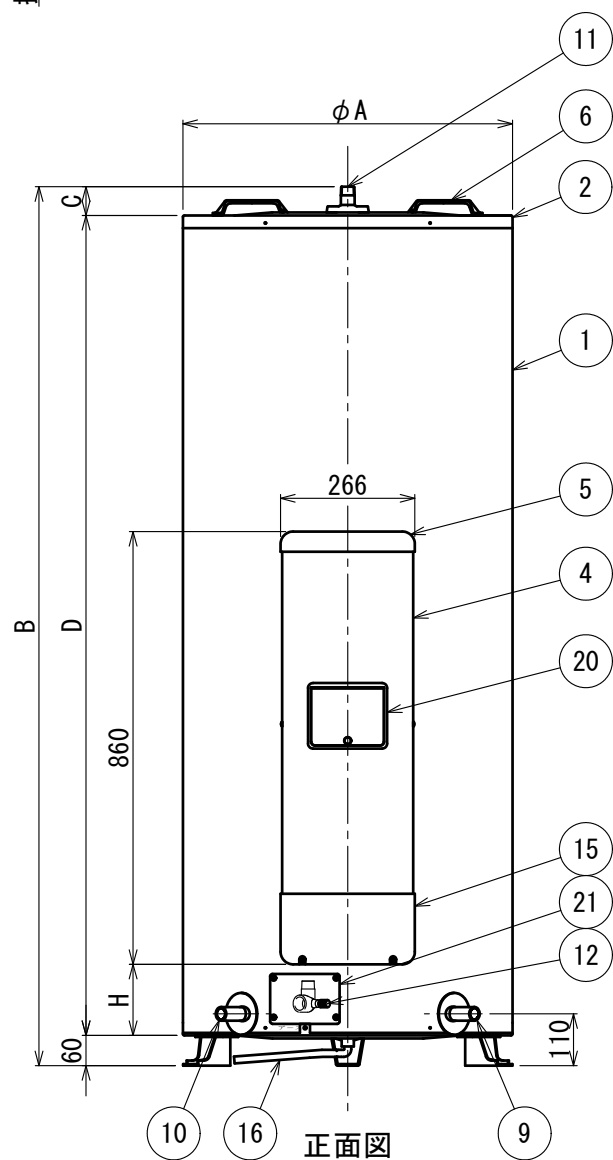
## 【本体色】

アイボリー (マンセル値: 9.0GY7.5/0.7)

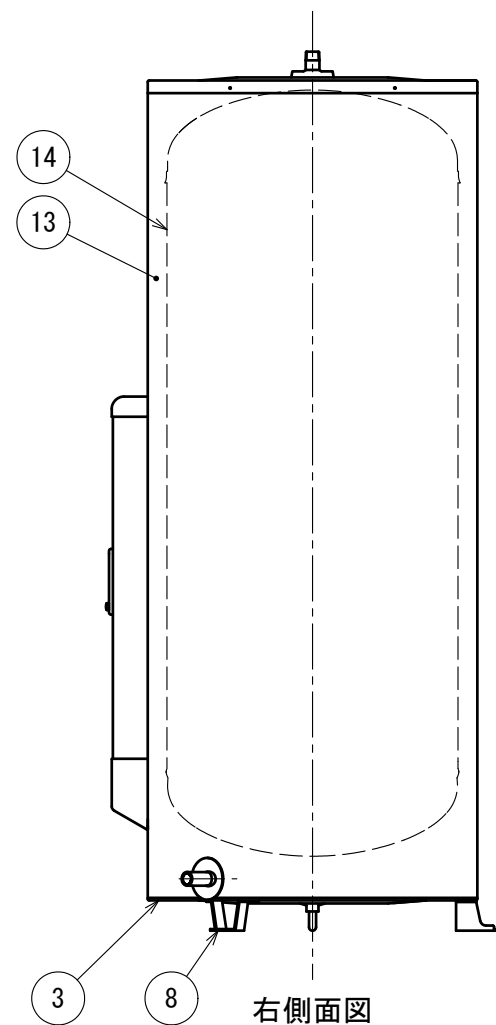
この図面はインターネットダウンロードサービス (<http://www.itomic.co.jp>) より発行されました。



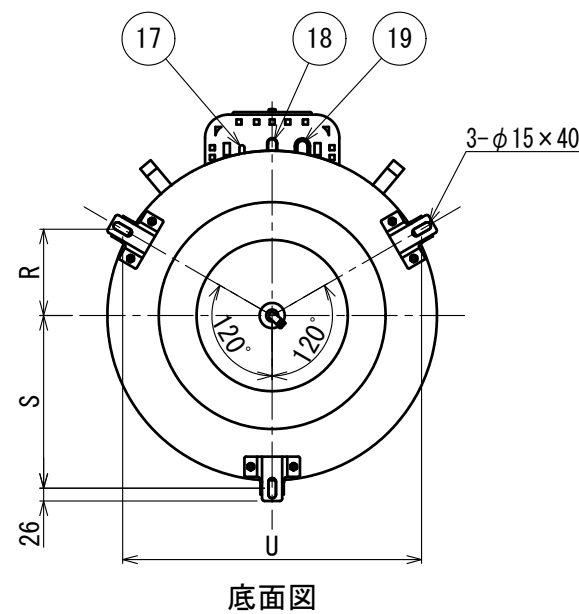
平面図



正面図



右側面図



機器諸元表

| 型番          | 電力契約  | 最高使用圧力  | 貯湯量   | 本体質量  | 満水質量   |
|-------------|-------|---------|-------|-------|--------|
| ES-300C-16  | 深夜電力  | 0.1 MPa | 300 L | 49 kg | 349 kg |
| ES-300CM-19 | 深夜電力※ |         |       |       |        |
| ES-370C-16  | 深夜電力  |         | 370 L | 50 kg | 420 kg |
| ES-370CM-19 | 深夜電力※ |         |       |       |        |
| ES-460C-16  | 深夜電力  |         | 460 L | 62 kg | 522 kg |
| ES-460CM-19 | 深夜電力※ |         |       |       |        |

※リモコンを接続すると、時間帯別電灯でご使用できます

| 型番          | A   | B    | C  | D    | H   | K  | L   | M     | P   | Q   | R   | S   | U   |
|-------------|-----|------|----|------|-----|----|-----|-------|-----|-----|-----|-----|-----|
| ES-300C-16  | 600 | 1724 | 47 | 1617 | 126 | 33 | 360 | 45.7° | 372 | 705 | 154 | 307 | 532 |
| ES-300CM-19 |     |      |    |      |     |    |     |       |     |     |     |     |     |
| ES-370C-16  | 655 | 1744 | 57 | 1627 | 140 | 41 | 391 | 40°   | 399 | 766 | 171 | 342 | 593 |
| ES-370CM-19 |     |      |    |      |     |    |     |       |     |     |     |     |     |
| ES-460C-16  | 730 | 1721 | 50 | 1611 | 151 | 42 | 411 | 36.5° | 436 | 841 | 190 | 380 | 658 |
| ES-460CM-19 |     |      |    |      |     |    |     |       |     |     |     |     |     |

|     |            |               |   |
|-----|------------|---------------|---|
| 21  | 缶体保護弁点検窓   | —             | 1 |
| 20  | 漏電遮断器点検窓   | —             | 1 |
| 19  | 電源引込口      | —             | 1 |
| 18  | 配線予備口      | —             | 1 |
| 17  | リモコン線引込口   | —             | 1 |
| 16  | ドレンパン排水ホース | φ12×φ16 L=750 | 1 |
| 15  | 下カバー       | ACS樹脂 アイボリー   | 1 |
| 14  | タンク        | 高耐食ステンレス      | 1 |
| 13  | 保温材        | グラスウール        | 1 |
| 12  | 缶体保護弁      | 300kPa CAC406 | 1 |
| 11  | 給湯口        | R3/4 ステンレス    | 1 |
| 10  | 排水管(給水管)   | R3/4 ステンレス    | 1 |
| 9   | 給水管(排水管)   | R3/4 ステンレス    | 1 |
| 8   | 脚          | 亜鉛鋼板          | 3 |
| 7   | 配管支持金具     | AAS樹脂 アイボリー   | 1 |
| 6   | 取手         | PP樹脂          | 4 |
| 5   | 上カバー       | PP樹脂          | 1 |
| 4   | 前カバー       | 塗装鋼板 アイボリー    | 1 |
| 3   | 下蓋         | 亜鉛鋼板          | 1 |
| 2   | 上蓋         | 塗装鋼板 アイボリー    | 1 |
| 1   | 外筒         | 塗装鋼板 アイボリー    | 1 |
| No. | 名称         | 規格・材質・備考      | 数 |

| シリーズ | 型番                    | 品名    |
|------|-----------------------|-------|
| ES-C | ES-300, 370, 460C-16  | 電気温水器 |
|      | ES-300, 370, 460CM-19 |       |
| 仕 様  |                       |       |
| 標準仕様 |                       |       |

|        |            |    |      |    |    |    |         |            |    |
|--------|------------|----|------|----|----|----|---------|------------|----|
| /TOMIC | 承認日        | 尺度 | 図法   | 承認 | 検図 | 製図 | 図面区分    | 図番         | 改訂 |
|        | 25. 10. 27 | A3 | 1:15 | 瀬谷 | 清末 | 鶴田 | 営業用総組立図 | Z61XA00010 | 0  |

仕様表

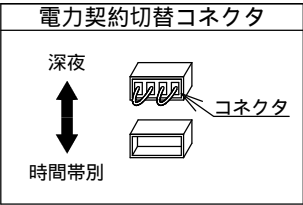
| 型 番         | 電力契約   | 電源      | ヒータ   | 定格電流   | 発生熱量      | 200V端子台丸端子 | A   |
|-------------|--------|---------|-------|--------|-----------|------------|-----|
| ES-300CM-19 | 深夜電力 1 | 単相 200V | 3.4kW | 17.0 A | 12.2 MJ/h | 5.5-5      | 285 |
| ES-370CM-19 |        |         | 4.4kW | 22.0 A | 15.8 MJ/h | 5.5-5      | 300 |
| ES-460CM-19 |        |         | 5.4kW | 27.0 A | 19.4 MJ/h | 8-5s       | 310 |

1リモコンを接続すると、時間帯別電灯でご使用できます

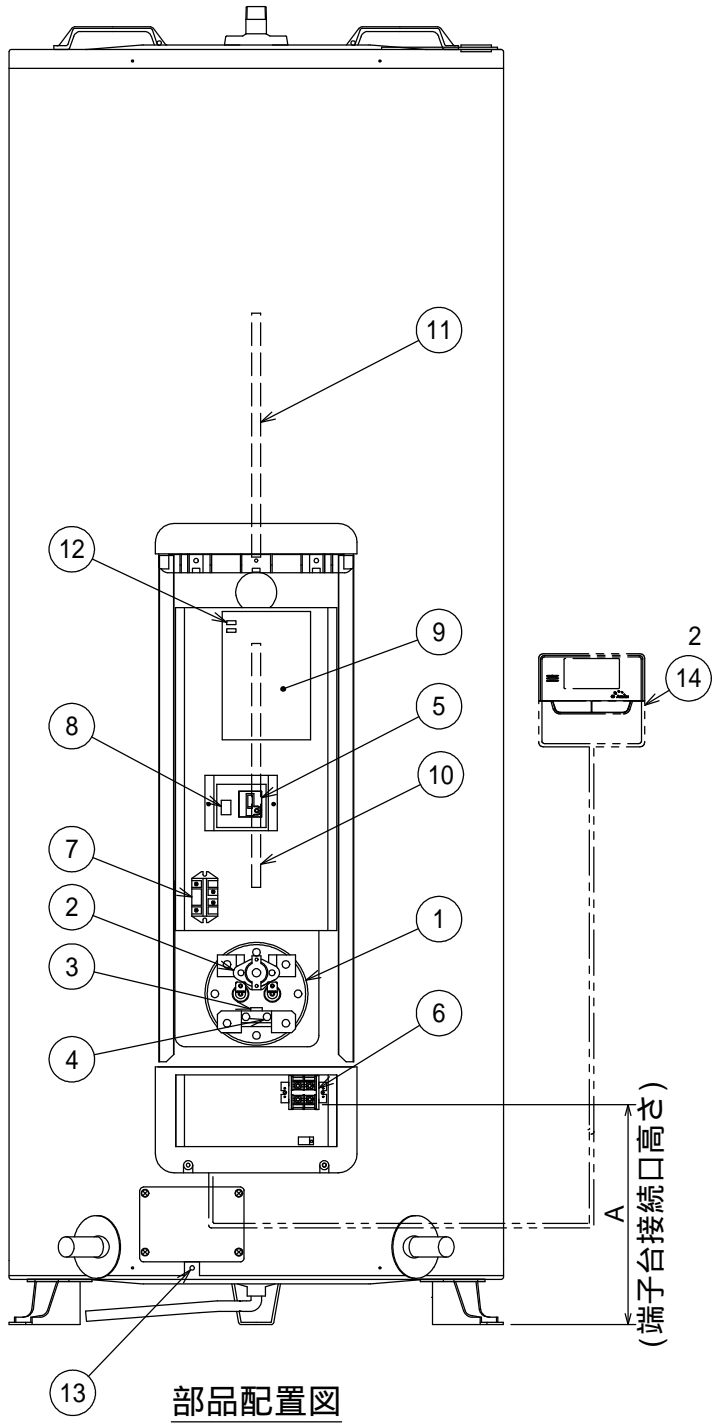
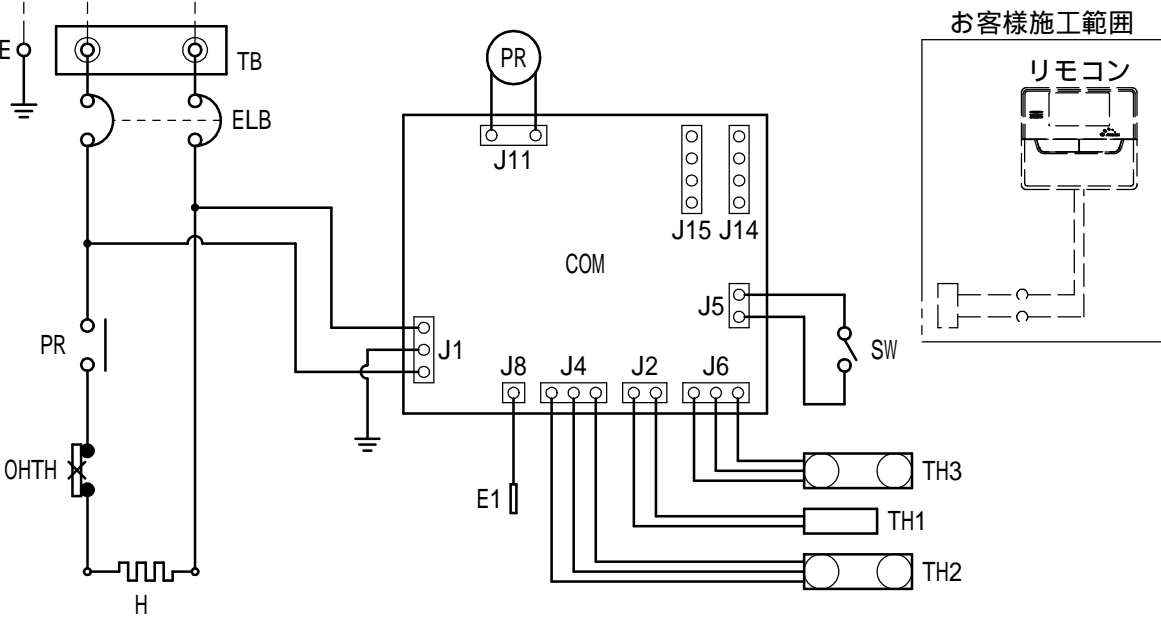
- 時間帯別電灯・季節別時間帯別電灯契約でご使用の場合 -

リモコン(関連商品)を取付けることによりマイコン型リモコン操作タイプとなり、「時間帯別電灯・季節別時間帯別電灯」でお使用いただけます。

リモコン取付け時、電力契約切替コネクタを「J 1 5 の「時間帯別」」に差し替えてください。  
(製品出荷時は「J 1 4 の「深夜電力」」に差し込んであります。)



1 200 V



部品配置図

2は関連商品です

| No. | 記号      | 名称         | 規格・材質・備考                 | 数 |
|-----|---------|------------|--------------------------|---|
| 14  | -       | リモコン       |                          | 1 |
| 13  | E       | アース端子      | 丸端子 5.5-4                | 1 |
| 12  | J14, 15 | 電力契約切替コネクタ |                          | 1 |
| 11  | TH3     | 上部残湯センサー   | サーミスタ                    | 1 |
| 10  | TH2     | 下部残湯センサー   | サーミスタ                    | 1 |
| 9   | COM     | 制御用基板      | AC200V                   | 1 |
| 8   | SW      | 湯温切替スイッチ   | 多め(約85 )/おまかせ(約85 ~ 65 ) | 1 |
| 7   | PR      | パワーリレー     | AC250V 30A 1a            | 1 |
| 6   | TB      | 200V端子台    | 50A 丸端子(仕様表参照)           | 1 |
| 5   | ELB     | 漏電遮断器      | 30A 感度電流15mA             | 1 |
| 4   | E1      | 無給水センサー    |                          | 1 |
| 3   | TH1     | 湯温センサー     | サーミスタ                    | 1 |
| 2   | OHTH    | 温度過昇防止器    | 250V 35A 手動復帰            | 1 |
| 1   | H       | ヒータ        | 仕様表参照 C1220T(脱酸銅)        | 1 |

| シリーズ | 型 番      | 品 名   |
|------|----------|-------|
| ES-C | ES-CM-19 | 電気温水器 |
| 仕 様  |          |       |
| 標準仕様 |          |       |

| 承認日      | 尺度 | 図法 | 承認 | 検 図 | 製 図 | 図面区分     | 図 番        | 改訂 |
|----------|----|----|----|-----|-----|----------|------------|----|
| 25.10.27 | A3 | -  | 瀬谷 | 清末  | 鶴田  | 営業用電気回路図 | Z61XG00009 | 0  |

【ご発注の前に】

本器は夜間蓄熱式電気温水器です。ご使用される前に電力契約をご確認ください。

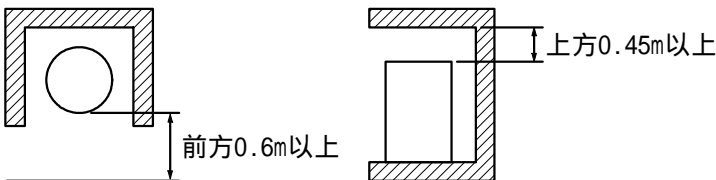
各タイプごとの対応電力契約

|        |            |      |
|--------|------------|------|
| 電力契約   | ES-CM      | ES-C |
| 時間常別電灯 | ○(リモコンが必要) | ×    |
| 深夜電力   | ○          | ○    |

電力会社の契約電気容量(アンペアブレーカーのアンペア数)の表示は100V換算のものです。  
単相200V機種については「運転電流」を2倍にした値がブレーカに流れる「運転電流」となりますので、  
その値と契約電気容量をご確認のうえ機種をお選びください。詳しくはご契約の電力会社にお問い合わせください。

【設置場所についての注意事項】

屋外に設置しないでください。  
湿気の多い場所や浴室には設置しないでください。  
メンテナンススペースとして前方60cm、上方45cm以上が確保できることを確認してください。



【配管工事についての注意事項】

給水配管には、必ず温水器専用の止水栓、弊社関連商品の逃し弁、減圧弁を取り付けてください。  
浴用または水気のある場所で使用する場合は、給水および給湯配管に弊社関連商品の絶縁パイプを取り付けてください。  
製品設置場所周辺の温度が氷点下になる、もしくは予想される場合では、各配管に対し、ヒーターや保温材を巻く等の凍結予防処置を施してください。凍結により破損、漏水のおそれがあります。  
温水器沸かし上げ中に膨張水が排出されます。膨張水の処理は間接排水にて行ってください。  
配管を施工する前に配管内をきれいに掃除し、温水器内にごみが入らないようにしてください。

【負圧についての注意事項】

負圧による電気温水器の破損を防止するため次のことをお守りください。  
(1)温水器本体より低い場所への給湯配管はしないでください。  
(2)排水管の落差は30cm以上にしないでください。  
(3)温水器本体に給湯ポンプを接続しないでください。

【電気工事についての注意事項】

アース(D種接地)工事を確認してください。  
電源側に内線規定に定められた定格の配線用遮断器を必ず取り付けてください。  
本器に内蔵しております漏電遮断器は“漏電”の検出を行い、遮断します。過電流での遮断は行いません。  
漏電遮断器の動作を毎月1回確認してください。  
定格電圧でお使いください。一時変動がある場合には±10%以内の環境でお使いください。

【リモコンの注意事項】

リモコンを接続する際は、取扱説明書に従って接続してください。  
リモコンはCMタイプは関連商品となっております。Cタイプはご使用できません。  
CMタイプはリモコンを接続すると時間常別電灯契約でご使用できます。  
リモコンを浴室など湿気の多い場所、屋外など雨の当たる場所、ガステーブルの上など高温になる場所に  
取り付けしないでください。  
リモコンケーブルの接続は、200V電源通電前に行ってください。  
リモコンケーブルの中継は誤操作の原因になりますので行わないでください。  
リモコンケーブルの全長は20m以下としてください。  
リモコンケーブルは、電源電線と離して配線してください。ノイズによる誤動作の原因になります。  
リモコンを複数台接続することはできません。

【その他の注意事項】

本体近くにガス類や引火物を近づけたり保管しないでください。  
水道水(上水)以外は使用しないでください。  
規定の給水圧力、給水温度でご使用ください。誤動作や故障の原因になります。  
長期間のご使用によってタンク内に水アカがたまったり、配管材料の劣化などによって水質が変わることが  
ありますので、固形物や変色、にごり、異臭があった場合は使用しないでください。健康を害する恐れがあります。  
大規模地震による給湯設備の転倒・移動による被害を防止するため、「建築設備の構造耐力上安全な構造方法を  
定める件の一部を改正する告示(平成24年国土交通省告示第1447号)」が平成24年12月12日に  
公布され、平成25年4月1日より施行されました。  
本告示に従い設計、施工を行ってください。

この他の注意事項は取扱説明書を参照ください。

|   |          |    |   |   |      |    |         |      |       |            |    |
|---|----------|----|---|---|------|----|---------|------|-------|------------|----|
|   |          |    |   |   | シリーズ |    | 型番      |      | 品名    |            |    |
|   |          |    |   |   | ES-C |    | ES-C/CM |      | 電気温水器 |            |    |
|   |          |    |   |   | 仕様   |    |         |      |       |            |    |
|   |          |    |   |   | 標準仕様 |    |         |      |       |            |    |
|  | 承認日      | 尺度 |   | 図法  | 承認   | 検図 | 製図      | 図面区分 |       | 図番         | 改訂 |
|   | 25.10.27 | A3 | - |  | 瀬谷   | 清末 | 鶴田      | 注意事項 |       | Z61XA00012 | 0  |