

ホットウォーター
ディスペンサー

EHWD-14

飲食用途に

ワンプッシュ簡単操作の電気湯沸器

EHWD-14はワンプッシュで90℃以上の熱湯が出湯できる貯湯量14Lのホットウォーターディスペンサーです。お湯が減った後も段階的に給水と沸かし上げを行う「ステップボイル」機能により、熱いお湯を供給し続けることが可能です。

2025年12月のマイナーチェンジでヒーター容量の変更と、底面給水に対応しました。

1. ワンプッシュで簡単に熱湯が出湯可能

2. 定量出湯／継続出湯／カフェエディションの3ラインナップ

3. 排水処理が不要で、給水とコンセントを繋ぐだけの簡単施工

4. 同じ貯湯量の電気ポットの 1/3 の設置スペース

おすすめ使用場所

イートインスペース／社食・学食／厨房／給湯室 など

定量／継続／カフェエディション

■ 出湯パターンや温度の違いで3シリーズを用意

ティーポットやドリンクバー、カップ麺などよく使うお湯の量に合わせて出湯量を設定することが可能な「定量出湯タイプ」と、ボタンを押している間だけ出湯する「継続出湯タイプ」をラインナップ。

また、カフェ様向けに、定量出湯タイプをベースに70～99℃に沸かし上げ温度を変更できる「カフェエディション」をラインナップ。コーヒー豆や茶葉などの抽出温度に合わせた設定ができます。

EHWD-14【定量出湯タイプ】設定可能量

設定可能な出湯量* 100～990cc / 1.0L～1.9L

※定量出湯設定範囲は①100～990cc②1.0～1.9Lの2パターンでの設定が可能です（工場出荷時は100～990cc）。設定可能単位などの詳細は裏面仕様書の注釈参照。

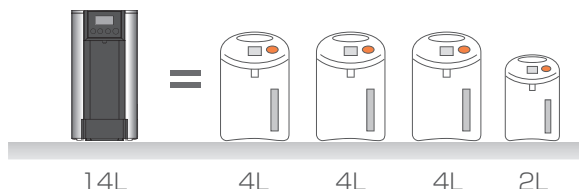
電気ポットの 1/3

■ 前モデルより小型化、同貯湯量の電気ポットの 1/3

前モデルより体積比で32%の小型化を実現。同じ貯湯量の電気ポットに比べ、1/3以下の設置スペースになります。

EHWD-14

一般的な電気ポット(3台以上)

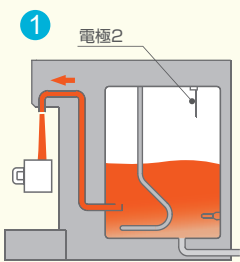


いつでもお湯は90℃以上

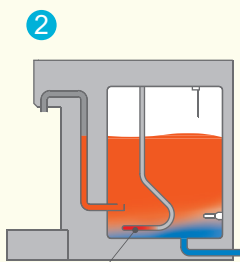
■ ステップボイル方式でお湯が減っても給水しても90℃以上※

段階的な給水沸かし上げで、湯温の低下を防ぎながら湯量を増やすことができます。

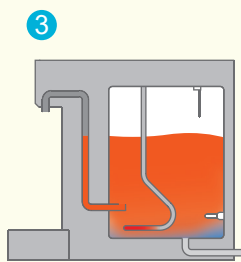
ステップボイル機能の稼働イメージ



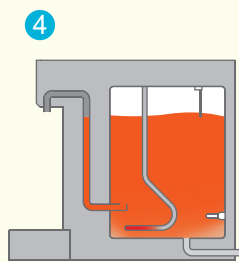
給湯で湯槽内の湯が減り、電極2が露出する。



湯温が90℃を下まわらない程度の量を給水し、沸かし上げを開始。

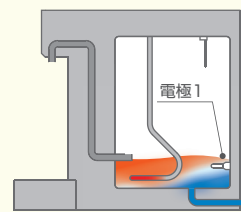


99℃まで沸かし上げる。



②と③の繰り返しで電極2まで沸かし上げる。

使用開始時



電極1まで水が入ると一旦止水し、ヒーターが沸かし上げを開始。

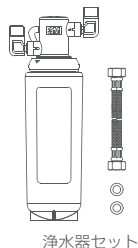
※カフェエディションは温度変更が可能なため、ステップボイルの湯温は指定した温度を上限として稼働します。

浄水器でおいしいお湯を

■ 残留塩素の味、においを除去し、おいしいお湯を

飲用として利用することを目的とした本製品に、より「おいしいお湯」を提供するために浄水器をご用意しました。

残留塩素の味やにおいを除去し、飲用により適した「おいしいお湯」にするだけでなく、機器のコンディションを維持・長寿命化を図ることもできます。



浄水器セット

主要ろ材	ブロックカーボン
ろ過流量	4L/分
残留塩素ろ過能力	13,000L
ろ材使用限界	12ヶ月(40L/日)

ラインナップ・仕様・価格

継続出湯／定量出湯タイプ



カフェエディション



定量出湯機能に加えて70～99℃まで温度変更が可能

コーヒー豆や茶葉に合わせ、必要な温度で、必要な量をぴったり出湯

本体カラーにステンレス調だけでなくブラックを追加

追加トレイ

¥6,000/個



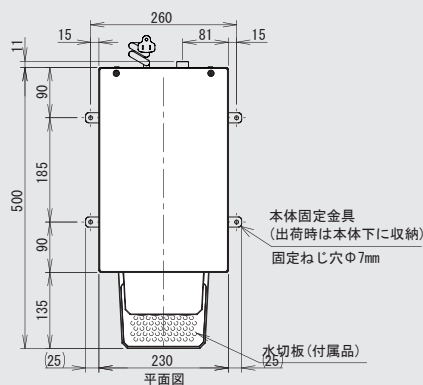
3段重ねた例

トレイを重ねることで、給湯口からトレイ天板までの高さを変えることができます。

型番※1	モデル	設定可能な出湯量	設定温度範囲(℃)	希望小売価格(税抜)※3	構造	給水方式	貯湯量(L)	満水質量(kg)	使用水温(℃)	設置環境温度(℃)	使用水圧(MPa)	標準電源	定格消費電力(kW)	初期沸き上がり時間(分)※4	安全装置	付属品
EHWD-14(1)	継続出湯タイプ	—※2	99	¥178,000	開放	電磁弁(ステップボイル)	約14	約26	0～40★	0～40★	0.1～0.75	単相100V	1.25	約66	<ul style="list-style-type: none"> 空焚き検出 過昇温検出 漏水異常検出 給水異常検出 	<ul style="list-style-type: none"> 本体固定ねじ×4 水切り板 トレイ
EHWD-14V(1)				¥188,000								単相200V	2.50	約33		
EHWD-14S(1)	定量出湯タイプ	100～990cc	99	¥218,000								単相100V	1.25	約66		
EHWD-14VS(1)				¥228,000								単相200V	2.50	約33		
EHWD-14K(1)	カフェエディション	1.0～1.9L※5	70～99	¥258,000								単相100V	1.25	約66		
EHWD-14VK(1)				¥268,000								単相200V	2.50	約33		
EHWD-14KB(1)				¥278,000								単相100V	1.25	約66		
EHWD-14VKB(1)				¥288,000								単相200V	2.50	約33		

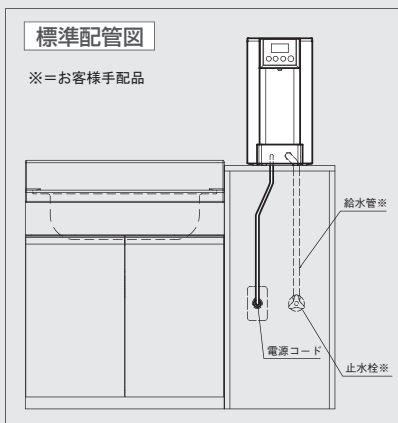
※1：型番にBが付いているものは本体色がブラック、それ以外はステンレス調となります。※2：継続出湯タイプはボタンを押している間のみ出湯するため出湯量の設定はできません。※3：浄水器付きは本体プラス¥41,000となります。※4：水温15℃で算出。※5：定量出湯設定範囲は①100～990cc②1.0～1.9Lの2パターンでの設定が可能です（工場出荷時は①）。設定可能単位は①は10cc単位、②は100cc単位となります。ただし給湯1ボタンと給湯2ボタンの2つのボタンには①と②を同時に設定することはできません。★：凍結しないこと。

寸法図



標準配管図

※＝お客様手配品



出湯例（断続出湯可能量）

継続出湯タイプを利用し、1杯あたり360ccとして断続出湯させた場合に、湯切れになるまで何杯取れるかを実測した。（水温21℃にて実測）

定格消費電力	断続出湯可能杯数	待機時間※1
1.25kW(100V)	71	60秒
2.5kW(200V)	※2	

※1：1杯出湯してから次の1杯を出湯するまでの時間。

※2：計測できず（湯切れなし）

底面給水に対応！（2025年12月より）

A部拡大（給水部）



底面から給水を行いたい場合は、給水接続口を90°回転してご利用ください。（設置台に穴開け加工が必要です）

